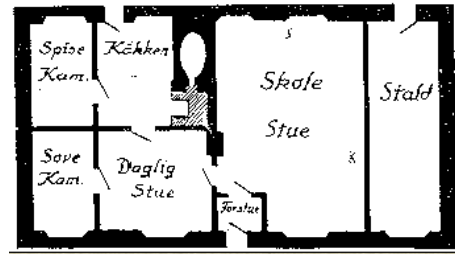


VILLAGE CULTUREL - BRÆNDEKILDE

L'ÉCOLE PRIMAIRE DE 1721

Les débuts

- L'école primaire de Brændekilde, dite école de cavalerie, est construite après 1721 :
 - Le roi Frédéric IV (1671-1730) fit de même dans 12 districts de cavalerie du pays, dont un en Fionie.
 - Dans chaque district, il fit construire 20 écoles, c'est à dire en Fionie dans 19 autres villages.
 - Le roi, luthérien convaincu, voulait par cela
 - Assurer des cavaliers pour l'armée ;
 - Assurer un début d'enseignement pour les enfants du district.



Source: <http://www.thorshoj.dk/rytterskolerne.htm>

- L'école de Brændekilde s'est vu élargir vers le sud, plus tard.

Toutes les écoles, aussi celle de Brændekilde, portent une plaque en grès :



Source: École Rasmus Rask (août 2021)

portant une inscription en latin:
Hanc Scolam, Hujusq ad instar Ducentas Quadraginta in Circulis ad perpetuo alendas duodecem Cohortes Equestris, a institutis, fundavi

Extérieur

- Toutes les écoles sont construites selon le même plan : longueur de 13,1 mètres (21 aunes danoises), 7,5 mètres de (12 aunes danoises) et de 2,82 mètres (4,5 aunes danoises) de hauteur:

en traduction française :

Cette école et 240 autres que Nous, FREDERIC IV, roi de Danemark, a fait construire en 1721 dans les districts, fondés de NOUS, afin d'entretenir 12 escadrons de cavalerie.

Et en danois (**en traduction française**) :

DIEU - Cinquante années durant TU m'as fait vivre. Ni la maladie, ni la guerre, ni la peste ne m'ont fait de mal. Pour cela, je présente un merci, en faisant connaître ton nom, et en construisant des écoles, pour que les pauvres apprennent à connaître TA grâce. Que cette fondation dure jusqu'à la fin de ce monde. Et que, sur mon trône, se trouve un héritier de ma lignée qui pense à TOI MON DIEU et qui fasse du bien à ces écoles.

- Depuis 1962, la plaque de l'école est apposée dans la salle de l'école Rasmus Rask.

Après 1910

- L'école de Brændekilde a servi comme école jusqu'en 1910, année où le bâtiment en droite l'a remplacée. Après, il a servi comme habitation des professeurs. Le bâtiment est aujourd'hui propriété privée.



Source: Arkiv.dk (coloriée digitalement)

